



**КОМИТЕТ ИМУЩЕСТВЕННЫХ ОТНОШЕНИЙ
АДМИНИСТРАЦИИ ПЕРМСКОГО МУНИЦИПАЛЬНОГО РАЙОНА**

РАСПОРЯЖЕНИЕ

21.07.2022

№ 3073

**О внесении изменений в
распоряжение комитета
имущественных отношений
администрации Пермского
муниципального района
от 21.04.2022 № 1680
«Об установлении
публичного сервитута на часть
земельных участков»**

В соответствии с Федеральным законом от 25.10.2001 № 137-ФЗ «О введении в действие Земельного кодекса Российской Федерации», пп. 5.5.3 п. 5.5 разд. 5 Положения о комитете имущественных отношений администрации Пермского муниципального района, утвержденного решением Земского Собрания Пермского муниципального района Пермского края от 22.12.2016 № 178, на основании ходатайства открытого акционерного общества «Межрегиональная распределительная сетевая компания Урала» (ИНН 6671163413, ОГРН 1056604000970) (далее - ОАО «МРСК Урала») от 29.06.2022 № 5710:

1. Внести в распоряжение Комитета имущественных отношений администрации Пермского муниципального района от 21.04.2022 № 1680 «Об установлении публичного сервитута на часть земельных участков» следующее изменение:

1.1. Пункт 1 читать в новой редакции: «1. Установить в интересах ОАО «МРСК Урала» публичный сервитут общей площадью 12733 кв.м. на часть земельных участков:

- с кадастровым номером 59:32:0700001:1016, расположенный по адресу: Пермский край, Пермский район, Култаевское с/п, с. Башкултаево, ул. Октябрьская, 37;

- с кадастровым номером 59:32:0700001:1040, расположенный по адресу: Пермский край, Пермский район, Култаевское с/п, с. Башкултаево, ул. Тукая, 34;

- с кадастровым номером 59:32:0700001:1064, расположенный по адресу: Пермский край, Пермский район, Култаевское с/п, с. Башкултаево, ул. Октябрьская, 41;

- с кадастровым номером 59:32:0700001:1071, расположенный по адресу: Пермский край, Пермский район, Култаевское с/п, с. Башкултаево, ул. Октябрьская, 41а;
- с кадастровым номером 59:32:0700001:1105, расположенный по адресу: Пермский край, Пермский район, Култаевское с/п, с. Башкултаево, ул. М. Джалиля, 26;
- с кадастровым номером 59:32:0700001:1111, расположенный по адресу: Пермский край, Пермский район, Култаевское с/п, с. Башкултаево, ул. Мавлютова;
- с кадастровым номером 59:32:0700001:1116, расположенный по адресу: Пермский край, Пермский район, Култаевское с/п, с. Башкултаево, ул. М. Джалиля, 26;
- с кадастровым номером 59:32:0700001:12, расположенный по адресу: Пермский край, Пермский район, Култаевское с/п, с. Башкултаево, ул. Октябрьская, 44;
- с кадастровым номером 59:32:0700001:176, расположенный по адресу: Пермский край, Пермский район, Култаевское с/п, с. Башкултаево, ул. Окулова, 13;
- с кадастровым номером 59:32:0700001:1779, расположенный по адресу: Пермский край, Пермский район, Култаевское с/п, с. Башкултаево, ул. Тукая, 40;
- с кадастровым номером 59:32:0700001:178, расположенный по адресу: Пермский край, Пермский район, Култаевское с/п, с. Башкултаево, ул. Окулова, 7;
- с кадастровым номером 59:32:0700001:1780, расположенный по адресу: Пермский край, Пермский район, Култаевское с/п, с. Башкултаево, ул. Тукая, 40А;
- с кадастровым номером 59:32:0700001:1842, расположенный по адресу: Пермский край, Пермский район, Култаевское с/п, с. Башкултаево, ул. Октябрьская;
- с кадастровым номером 59:32:0700001:1850, расположенный по адресу: Пермский край, Пермский район, Култаевское с/п, с. Башкултаево, ул. Октябрьская;
- с кадастровым номером 59:32:0700001:1966, расположенный по адресу: Пермский край, Пермский район, Култаевское с/п, с. Башкултаево, ул. Тукая;
- с кадастровым номером 59:32:0700001:2018, расположенный по адресу: Пермский край, Пермский район, Култаевское с/п, с. Башкултаево, ул. Тукая;
- с кадастровым номером 59:32:0700001:2061, расположенный по адресу: Пермский край, Пермский район, Култаевское с/п, с. Башкултаево, ул. Окулова, 15;
- с кадастровым номером 59:32:0700001:21, расположенный по адресу: Пермский край, Пермский район, Култаевское с/п, с. Башкултаево, ул. Октябрьская, з/у 32;
- с кадастровым номером 59:32:0700001:2237, расположенный по адресу: Пермский край, Пермский район, Култаевское с/п, с. Башкултаево, ул. Тукая;

- с кадастровым номером 59:32:0700001:2294, расположенный по адресу: Пермский край, Пермский район, Култаевское с/п, с. Башкултаево, ул. М. Джалиля, 24а;
- с кадастровым номером 59:32:0700001:2308, расположенный по адресу: Пермский край, Пермский район, Култаевское с/п, с. Башкултаево;
- с кадастровым номером 59:32:0700001:2347, расположенный по адресу: Пермский край, Пермский район, Култаевское с/п, с. Башкултаево, ул. М. Джалиля;
- с кадастровым номером 59:32:0700001:268, расположенный по адресу: Пермский край, Пермский район, Култаевское с/п, с. Башкултаево, ул. Тукая, 14;
- с кадастровым номером 59:32:0700001:270, расположенный по адресу: Пермский край, Пермский район, Култаевское с/п, с. Башкултаево, ул. Тукая, 18;
- с кадастровым номером 59:32:0700001:29, расположенный по адресу: Пермский край, Пермский район, Култаевское с/п, с. Башкултаево, ул. М. Джалиля, 15;
- с кадастровым номером 59:32:0700001:437, расположенный по адресу: Пермский край, Пермский район, Култаевское с/п, с. Башкултаево, ул. Тукая, 9;
- с кадастровым номером 59:32:0700001:471, расположенный по адресу: Пермский край, Пермский район, Култаевское с/п, с. Башкултаево, ул. Тукая, 11;
- с кадастровым номером 59:32:0700001:472, расположенный по адресу: Пермский край, Пермский район, Култаевское с/п, с. Башкултаево, ул. Октябрьская, з/у 48;
- с кадастровым номером 59:32:0700001:485, расположенный по адресу: Пермский край, Пермский район, Култаевское с/п, с. Башкултаево, ул. Тукая, 18;
- с кадастровым номером 59:32:0700001:603, расположенный по адресу: Пермский край, Пермский район, Култаевское с/п, с. Башкултаево, ул. Октябрьская, 55;
- с кадастровым номером 59:32:0700001:696, расположенный по адресу: Пермский край, Пермский район, Култаевское с/п, с. Башкултаево, ул. Тукая, 6;
- с кадастровым номером 59:32:0700001:699, расположенный по адресу: Пермский край, Пермский район, Култаевское с/п, с. Башкултаево, ул. Октябрьская, 24;
- с кадастровым номером 59:32:0700001:705, расположенный по адресу: Пермский край, Пермский район, Култаевское с/п, с. Башкултаево, ул. Октябрьская, 40;
- с кадастровым номером 59:32:0700001:709, расположенный по адресу: Пермский край, Пермский район, Култаевское с/п, с. Башкултаево, ул. М. Джалиля, 2;

- с кадастровым номером 59:32:0700001:712, расположенный по адресу: Пермский край, Пермский район, Култаевское с/п, с. Башкултаево, ул. Октябрьская, 52;

- с кадастровым номером 59:32:0700001:776, расположенный по адресу: Пермский край, Пермский район, Култаевское с/п, с. Башкултаево, ул. Тукая, 8;

- с кадастровым номером 59:32:0700001:783, расположенный по адресу: Пермский край, Пермский район, Култаевское с/п, с. Башкултаево, ул. Тукая, 24;

- с кадастровым номером 59:32:0700001:786, расположенный по адресу: Пермский край, Пермский район, Култаевское с/п, с. Башкултаево, ул. Тукая, 28;

- с кадастровым номером 59:32:0700001:787, расположенный по адресу: Пермский край, Пермский район, Култаевское с/п, с. Башкултаево, ул. Тукая, 30;

- с кадастровым номером 59:32:0700001:788, расположенный по адресу: Пермский край, Пермский район, Култаевское с/п, с. Башкултаево, ул. Тукая, 32;

- с кадастровым номером 59:32:0700001:806, расположенный по адресу: Пермский край, Пермский район, Култаевское с/п, с. Башкултаево, ул. Тукая, 17;

- с кадастровым номером 59:32:0700001:824, расположенный по адресу: Пермский край, Пермский район, Култаевское с/п, с. Башкултаево, ул. М. Джалиля, 11;

- с кадастровым номером 59:32:0700001:837, расположенный по адресу: Пермский край, Пермский район, Култаевское с/п, с. Башкултаево, ул. Окулова, 2;

- с кадастровым номером 59:32:0700001:838, расположенный по адресу: Пермский край, Пермский район, Култаевское с/п, с. Башкултаево, ул. Окулова, 4;

- с кадастровым номером 59:32:0700001:841, расположенный по адресу: Пермский край, Пермский район, Култаевское с/п, с. Башкултаево, ул. Окулова, 12;

- с кадастровым номером 59:32:0700001:848, расположенный по адресу: Пермский край, Пермский район, Култаевское с/п, с. Башкултаево, ул. Окулова, 26;

- с кадастровым номером 59:32:0700001:850, расположенный по адресу: Пермский край, Пермский район, Култаевское с/п, с. Башкултаево, ул. Окулова, 25;

- с кадастровым номером 59:32:0700001:852, расположенный по адресу: Пермский край, Пермский район, Култаевское с/п, с. Башкултаево, ул. Окулова, 23;

- с кадастровым номером 59:32:0700001:861, расположенный по адресу: Пермский край, Пермский район, Култаевское с/п, с. Башкултаево, ул. Окулова, 18;

- с кадастровым номером 59:32:0700001:605, расположенный по адресу: Пермский край, р-н Пермский, с Баш-Култаево, ул. Тукая, дом 38;

- с кадастровым номером 59:32:0700001:851, расположенный по адресу: Пермский край, Пермский район, с Баш-Култаево, ул. Окулова, дом 27.

Цель: Для размещения объекта электросетевого хозяйства «ВЛ-0,4 кВ ф. 1 от ТП-47298».

Срок: 49 лет.».

1.2. Приложение к распоряжению № 1680 от 21.04.2022 изложить в новой редакции согласно приложения к настоящему распоряжению.

2. Настоящее распоряжение вступает в силу со дня его подписания.

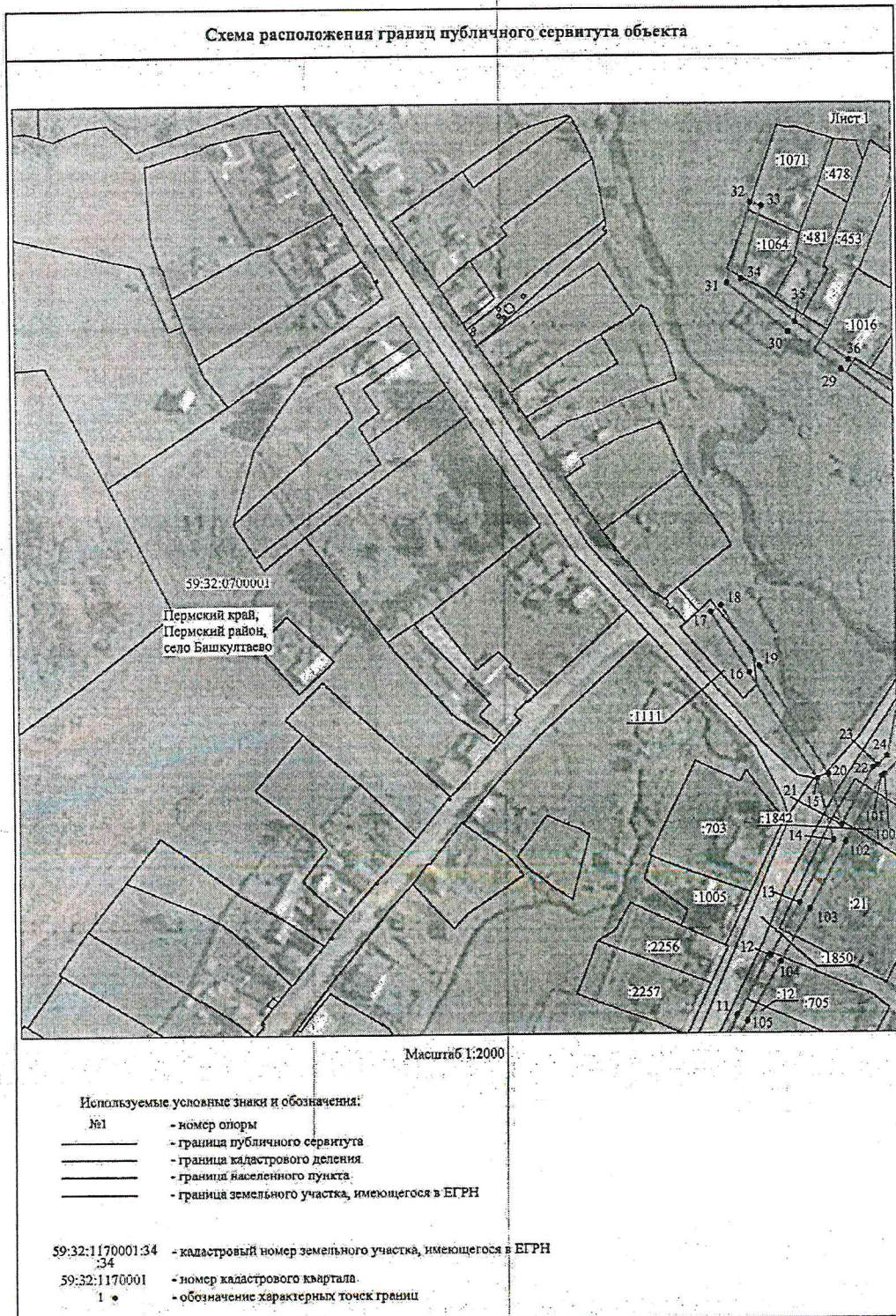
3. Контроль исполнения настоящего распоряжения оставляю за собой.

Председатель комитета



Д.В. Ракицкий

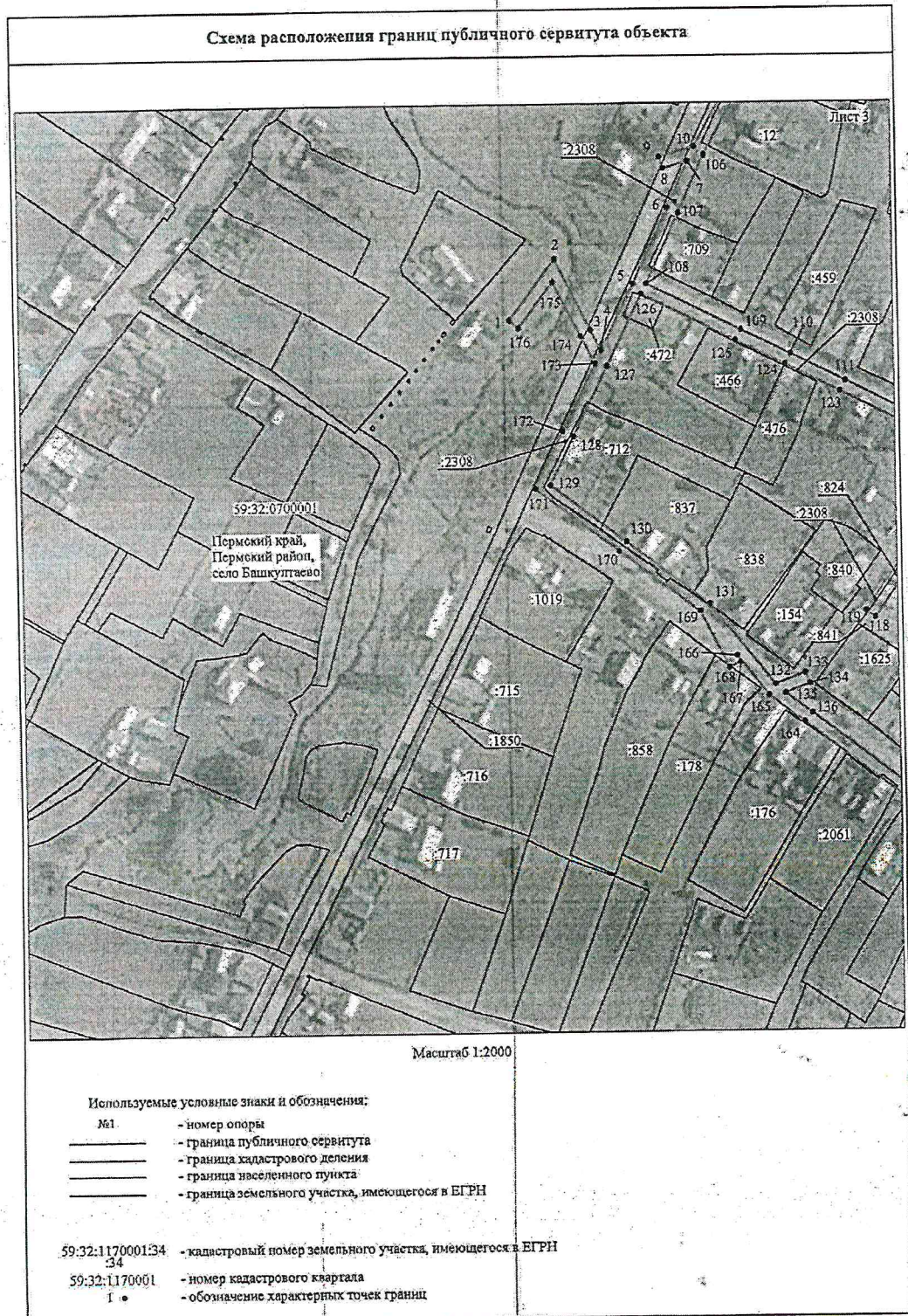
Приложение № 1
к распоряжению
комитета имущественных
отношений администрации
Пермского муниципального района
от 21.07.2022 № 3073



Приложение № 2
к распоряжению
комитета имущественных
отношений администрации
Пермского муниципального района
от 21.07.2022 № 3073



Приложение № 3
к распоряжению
комитета имущественных
отношений администрации
Пермского муниципального района
от 21.07.2022 № 3073



Приложение № 4
к распоряжению
комитета имущественных
отношений администрации
Пермского муниципального района
от 21.07.2022 № 3073



Приложение № 5
к распоряжению
комитета имущественных
отношений администрации
Пермского муниципального района
от 21.07.2022 № 3073

ОПИСАНИЕ МЕСТОПОЛОЖЕНИЯ ГРАНИЦ

Публичный сервитут для размещения объекта электросетевого хозяйства «ВЛ-0,4КВ Ф.1 от ТП-47298»
(наименование объекта, местоположение границ которого описано (далее - объект))

Раздел 1

Сведения об объекте		
№ п/п	Характеристики объекта	Описание характеристик
1	2	3
1	Местоположение объекта	Пермский край, Пермский район, село Башкултаево
2	Площадь объекта +/- величина погрешности определения площади (Р +/- Дельта Р)	12733 кв.м ± 24 кв.м
3	Иные характеристики объекта	Публичный сервитут для размещения объекта электросетевого хозяйства «ВЛ-0,4КВ Ф.1 от ТП-47298» на срок 49 лет

Приложение № 6
к распоряжению
комитета имущественных
отношений администрации
Пермского муниципального района
от 21.07.2022 № 3073

Раздел 2

Сведения о местоположении границ объекта					
1. Система координат <u>МСК-59, зона 2</u>					
2. Сведения о характерных точках границ объекта					
Обозначение характерных точек границ	Координаты, м		Метод определения координат характерной точки	Средняя квадратическая погрешность положения характерной точки (М.), м	Описание обозначени я точки на местности (при наличии)
	X	Y			
1	2	3	4	5	6
1	499273.61	2211766.98	Метод спутниковых геодезических измерений (определений)	0.10	-
2	499299.61	2211786.12	Метод спутниковых геодезических измерений (определений)	0.10	-
3	499269.31	2211800.77	Метод спутниковых геодезических измерений (определений)	0.10	-
4	499260.48	2211805.25	Метод спутниковых геодезических измерений (определений)	0.10	-
5	499288.67	2211818.87	Метод спутниковых геодезических измерений (определений)	0.10	-
6	499320.18	2211833.57	Метод спутниковых геодезических измерений (определений)	0.10	-
7	499339.20	2211842.44	Метод спутниковых геодезических измерений (определений)	0.10	-
8	499336.32	2211832.08	Метод спутниковых геодезических измерений (определений)	0.10	-
9	499341.09	2211830.58	Метод спутниковых геодезических измерений (определений)	0.10	-
10	499345.15	2211845.25	Метод спутниковых геодезических измерений (определений)	0.10	-
11	499370.78	2211859.54	Метод спутниковых геодезических измерений (определений)	0.10	-
12	499396.11	2211873.61	Метод спутниковых геодезических измерений (определений)	0.10	-
13	499418.41	2211886.00	Метод спутниковых геодезических измерений (определений)	0.10	-
14	499443.84	2211900.21	Метод спутниковых геодезических измерений (определений)	0.10	-
15	499470.18	2211893.83	Метод спутниковых геодезических измерений (определений)	0.10	-
16	499515.84	2211865.90	Метод спутниковых геодезических измерений (определений)	0.10	-
17	499541.16	2211850.33	Метод спутниковых геодезических измерений (определений)	0.10	-
18	499543.89	2211854.52	Метод спутниковых геодезических измерений (определений)	0.10	-
19	499518.45	2211870.17	Метод спутниковых геодезических измерений (определений)	0.10	-
20	499472.11	2211898.50	Метод спутниковых геодезических измерений (определений)	0.10	-
21	499450.29	2211903.68	Метод спутниковых геодезических измерений (определений)	0.10	-
22	499474.94	2211917.19	Метод спутниковых геодезических измерений (определений)	0.10	-
23	499475.98	2211919.26	Метод спутниковых геодезических измерений (определений)	0.10	-
24	499479.87	2211923.38	Метод спутниковых геодезических измерений (определений)	0.10	-
25	499524.58	2211932.82	Метод спутниковых геодезических измерений (определений)	0.10	-
26	499553.09	2211949.90	Метод спутниковых геодезических измерений	0.10	-

Приложение № 7
к распоряжению
комитета имущественных
отношений администрации
Пермского муниципального района
от 21.07.2022 № 3073

(определений)					
27	499592.43	2211973.49	Метод спутниковых геодезических измерений (определений)	0.10	-
28	499614.78	2211943.23	Метод спутниковых геодезических измерений (определений)	0.10	-
29	499642.40	2211905.83	Метод спутниковых геодезических измерений (определений)	0.10	-
30	499658.78	2211883.63	Метод спутниковых геодезических измерений (определений)	0.10	-
31	499679.06	2211858.63	Метод спутниковых геодезических измерений (определений)	0.10	-
32	499712.53	2211868.27	Метод спутниковых геодезических измерений (определений)	0.10	-
33	499711.11	2211873.08	Метод спутниковых геодезических измерений (определений)	0.10	-
34	499680.86	2211864.35	Метод спутниковых геодезических измерений (определений)	0.10	-
35	499662.73	2211886.69	Метод спутниковых геодезических измерений (определений)	0.10	-
36	499646.41	2211908.79	Метод спутниковых геодезических измерений (определений)	0.10	-
37	499618.80	2211946.19	Метод спутниковых геодезических измерений (определений)	0.10	-
38	499596.09	2211976.83	Метод спутниковых геодезических измерений (определений)	0.10	-
39	499613.10	2212000.08	Метод спутниковых геодезических измерений (определений)	0.10	-
40	499629.50	2212022.67	Метод спутниковых геодезических измерений (определений)	0.10	-
41	499645.26	2212044.50	Метод спутниковых геодезических измерений (определений)	0.10	-
42	499666.03	2212072.06	Метод спутниковых геодезических измерений (определений)	0.10	-
43	499682.52	2212051.13	Метод спутниковых геодезических измерений (определений)	0.10	-
44	499710.67	2212015.75	Метод спутниковых геодезических измерений (определений)	0.10	-
45	499714.46	2212019.02	Метод спутниковых геодезических измерений (определений)	0.10	-
46	499686.44	2212054.23	Метод спутниковых геодезических измерений (определений)	0.10	-
47	499667.47	2212078.20	Метод спутниковых геодезических измерений (определений)	0.10	-
48	499626.51	2212090.65	Метод спутниковых геодезических измерений (определений)	0.10	-
49	499588.60	2212102.17	Метод спутниковых геодезических измерений (определений)	0.10	-
50	499558.30	2212111.33	Метод спутниковых геодезических измерений (определений)	0.10	-
51	499561.07	2212142.58	Метод спутниковых геодезических измерений (определений)	0.10	-
52	499564.46	2212180.83	Метод спутниковых геодезических измерений (определений)	0.10	-
53	499568.76	2212229.10	Метод спутниковых геодезических измерений (определений)	0.10	-
54	499563.78	2212229.60	Метод спутниковых геодезических измерений (определений)	0.10	-
55	499559.47	2212181.27	Метод спутниковых геодезических измерений (определений)	0.10	-
56	499556.09	2212143.02	Метод спутниковых геодезических измерений (определений)	0.10	-
57	499553.41	2212112.87	Метод спутниковых геодезических измерений (определений)	0.10	-
58	499523.63	2212121.80	Метод спутниковых геодезических измерений (определений)	0.10	-
59	499495.07	2212130.35	Метод спутниковых геодезических измерений (определений)	0.10	-
60	499453.28	2212143.08	Метод спутниковых геодезических измерений (определений)	0.10	-

Приложение № 8
к распоряжению
комитета имущественных
отношений администрации
Пермского муниципального района
от 21.07.2022 № 3073

			(определений)		
61	499407.58	2212157.00	Метод спутниковых геодезических измерений (определений)	0.10	-
62	499363.09	2212170.54	Метод спутниковых геодезических измерений (определений)	0.10	-
63	499321.28	2212183.27	Метод спутниковых геодезических измерений (определений)	0.10	-
64	499282.92	2212192.73	Метод спутниковых геодезических измерений (определений)	0.10	-
65	499234.11	2212204.78	Метод спутниковых геодезических измерений (определений)	0.10	-
66	499196.28	2212209.96	Метод спутниковых геодезических измерений (определений)	0.10	-
67	499195.49	2212205.02	Метод спутниковых геодезических измерений (определений)	0.10	-
68	499233.17	2212199.86	Метод спутниковых геодезических измерений (определений)	0.10	-
69	499281.72	2212187.88	Метод спутниковых геодезических измерений (определений)	0.10	-
70	499319.95	2212178.45	Метод спутниковых геодезических измерений (определений)	0.10	-
71	499361.64	2212165.76	Метод спутниковых геодезических измерений (определений)	0.10	-
72	499406.11	2212152.21	Метод спутниковых геодезических измерений (определений)	0.10	-
73	499452.76	2212138.00	Метод спутниковых геодезических измерений (определений)	0.10	-
74	499491.62	2212126.19	Метод спутниковых геодезических измерений (определений)	0.10	-
75	499486.61	2212099.13	Метод спутниковых геодезических измерений (определений)	0.10	-
76	499477.50	2212064.14	Метод спутниковых геодезических измерений (определений)	0.10	-
77	499507.66	2212048.33	Метод спутниковых геодезических измерений (определений)	0.10	-
78	499509.93	2212052.78	Метод спутниковых геодезических измерений (определений)	0.10	-
79	499483.34	2212066.72	Метод спутниковых геодезических измерений (определений)	0.10	-
80	499491.49	2212098.04	Метод спутниковых геодезических измерений (определений)	0.10	-
81	499496.41	2212124.76	Метод спутниковых геодезических измерений (определений)	0.10	-
82	499522.18	2212117.01	Метод спутниковых геодезических измерений (определений)	0.10	-
83	499557.85	2212106.32	Метод спутниковых геодезических измерений (определений)	0.10	-
84	499587.16	2212097.39	Метод спутниковых геодезических измерений (определений)	0.10	-
85	499625.05	2212085.87	Метод спутниковых геодезических измерений (определений)	0.10	-
86	499661.84	2212074.67	Метод спутниковых геодезических измерений (определений)	0.10	-
87	499644.54	2212051.83	Метод спутниковых геодезических измерений (определений)	0.10	-
88	499634.91	2212060.62	Метод спутниковых геодезических измерений (определений)	0.10	-
89	499631.34	2212057.13	Метод спутниковых геодезических измерений (определений)	0.10	-
90	499641.59	2212047.79	Метод спутниковых геодезических измерений (определений)	0.10	-
91	499625.45	2212025.61	Метод спутниковых геодезических измерений (определений)	0.10	-
92	499610.66	2212005.25	Метод спутниковых геодезических измерений (определений)	0.10	-
93	499602.58	2212012.47	Метод спутниковых геодезических измерений (определений)	0.10	-
94	499599.17	2212008.82	Метод спутниковых геодезических измерений	0.10	-

Приложение № 9
к распоряжению
комитета имущественных
отношений администрации
Пермского муниципального района
от 21.07.2022 № 3073

			(определений)		
95	499607.72	2212001.16	Метод спутниковых геодезических измерений (определений)	0.10	-
96	499591.39	2211978.69	Метод спутниковых геодезических измерений (определений)	0.10	-
97	499550.52	2211954.19	Метод спутниковых геодезических измерений (определений)	0.10	-
98	499522.73	2211937.54	Метод спутниковых геодезических измерений (определений)	0.10	-
99	499477.31	2211927.95	Метод спутниковых геодезических измерений (определений)	0.10	-
100	499471.84	2211922.16	Метод спутниковых геодезических измерений (определений)	0.10	-
101	499471.17	2211920.83	Метод спутниковых геодезических измерений (определений)	0.10	-
102	499443.05	2211905.40	Метод спутниковых геодезических измерений (определений)	0.10	-
103	499415.97	2211890.37	Метод спутниковых геодезических измерений (определений)	0.10	-
104	499393.68	2211877.98	Метод спутниковых геодезических измерений (определений)	0.10	-
105	499368.34	2211863.91	Метод спутниковых геодезических измерений (определений)	0.10	-
106	499341.78	2211849.15	Метод спутниковых геодезических измерений (определений)	0.10	-
107	499318.08	2211838.10	Метод спутниковых геодезических измерений (определений)	0.10	-
108	499288.73	2211824.42	Метод спутниковых геодезических измерений (определений)	0.10	-
109	499268.79	2211863.44	Метод спутниковых геодезических измерений (определений)	0.10	-
110	499258.30	2211883.96	Метод спутниковых геодезических измерений (определений)	0.10	-
111	499246.66	2211906.74	Метод спутниковых геодезических измерений (определений)	0.10	-
112	499232.76	2211933.92	Метод спутниковых геодезических измерений (определений)	0.10	-
113	499215.67	2211967.35	Метод спутниковых геодезических измерений (определений)	0.10	-
114	499207.50	2211985.19	Метод спутниковых геодезических измерений (определений)	0.10	-
115	499202.91	2211983.21	Метод спутниковых геодезических измерений (определений)	0.10	-
116	499211.61	2211964.48	Метод спутниковых геодезических измерений (определений)	0.10	-
117	499177.59	2211939.90	Метод спутниковых геодезических измерений (определений)	0.10	-
118	499147.04	2211917.88	Метод спутниковых геодезических измерений (определений)	0.10	-
119	499149.97	2211913.81	Метод спутниковых геодезических измерений (определений)	0.10	-
120	499180.52	2211935.84	Метод спутниковых геодезических измерений (определений)	0.10	-
121	499213.87	2211959.89	Метод спутниковых геодезических измерений (определений)	0.10	-
122	499228.31	2211931.65	Метод спутниковых геодезических измерений (определений)	0.10	-
123	499242.21	2211904.46	Метод спутниковых геодезических измерений (определений)	0.10	-
124	499253.85	2211881.68	Метод спутниковых геодезических измерений (определений)	0.10	-
125	499264.34	2211861.16	Метод спутниковых геодезических измерений (определений)	0.10	-
126	499284.23	2211822.27	Метод спутниковых геодезических измерений (определений)	0.10	-
127	499253.80	2211807.58	Метод спутниковых геодезических измерений (определений)	0.10	-
128	499224.09	2211793.02	Метод спутниковых геодезических измерений (определений)	0.10	-

Приложение № 10
к распоряжению
комитета имущественных
отношений администрации
Пермского муниципального района
от 21.07.2022 № 3073

			(определений)		
129	499203.77	2211783.05	Метод спутниковых геодезических измерений (определений)	0.10	-
130	499179.93	2211814.42	Метод спутниковых геодезических измерений (определений)	0.10	-
131	499153.79	2211848.67	Метод спутниковых геодезических измерений (определений)	0.10	-
132	499119.03	2211875.28	Метод спутниковых геодезических измерений (определений)	0.10	-
133	499123.66	2211887.77	Метод спутниковых геодезических измерений (определений)	0.10	-
134	499119.07	2211889.75	Метод спутниковых геодезических измерений (определений)	0.10	-
135	499115.23	2211879.53	Метод спутниковых геодезических измерений (определений)	0.10	-
136	499106.70	2211890.49	Метод спутниковых геодезических измерений (определений)	0.10	-
137	499070.77	2211936.52	Метод спутниковых геодезических измерений (определений)	0.10	-
138	499080.68	2211940.87	Метод спутниковых геодезических измерений (определений)	0.10	-
139	499113.32	2211964.25	Метод спутниковых геодезических измерений (определений)	0.10	-
140	499135.67	2211974.14	Метод спутниковых геодезических измерений (определений)	0.10	-
141	499153.51	2211971.88	Метод спутниковых геодезических измерений (определений)	0.10	-
142	499154.08	2211976.85	Метод спутниковых геодезических измерений (определений)	0.10	-
143	499137.41	2211978.96	Метод спутниковых геодезических измерений (определений)	0.10	-
144	499130.96	2212016.67	Метод спутниковых геодезических измерений (определений)	0.10	-
145	499129.03	2212034.73	Метод спутниковых геодезических измерений (определений)	0.10	-
146	499118.04	2212073.10	Метод спутниковых геодезических измерений (определений)	0.10	-
147	499113.30	2212071.58	Метод спутниковых геодезических измерений (определений)	0.10	-
148	499124.15	2212033.37	Метод спутниковых геодезических измерений (определений)	0.10	-
149	499126.01	2212015.98	Метод спутниковых геодезических измерений (определений)	0.10	-
150	499132.52	2211978.21	Метод спутниковых геодезических измерений (определений)	0.10	-
151	499110.83	2211968.61	Метод спутниковых геодезических измерений (определений)	0.10	-
152	499078.20	2211945.24	Метод спутниковых геодезических измерений (определений)	0.10	-
153	499067.61	2211940.61	Метод спутниковых геодезических измерений (определений)	0.10	-
154	499048.48	2211965.58	Метод спутниковых геодезических измерений (определений)	0.10	-
155	499025.78	2211995.21	Метод спутниковых геодезических измерений (определений)	0.10	-
156	499027.84	2212013.60	Метод спутниковых геодезических измерений (определений)	0.10	-
157	499022.89	2212014.27	Метод спутниковых геодезических измерений (определений)	0.10	-
158	499021.40	2212001.08	Метод спутниковых геодезических измерений (определений)	0.10	-
159	498995.99	2212035.21	Метод спутниковых геодезических измерений (определений)	0.10	-
160	498991.91	2212032.33	Метод спутниковых геодезических измерений (определений)	0.10	-
161	499020.70	2211993.63	Метод спутниковых геодезических измерений (определений)	0.10	-
162	499044.52	2211962.54	Метод спутниковых геодезических измерений (определений)	0.10	-

Приложение № 11
к распоряжению
комитета имущественных
отношений администрации
Пермского муниципального района
от 21.07.2022 № 3073

(определений)					
163	499064.84	2211936.00	Метод спутниковых геодезических измерений (определений)	0.10	-
164	499102.76	2211887.41	Метод спутниковых геодезических измерений (определений)	0.10	-
165	499114.29	2211872.63	Метод спутниковых геодезических измерений (определений)	0.10	-
166	499131.34	2211859.59	Метод спутниковых геодезических измерений (определений)	0.10	-
167	499128.43	2211860.94	Метод спутниковых геодезических измерений (определений)	0.10	-
168	499126.34	2211856.40	Метод спутниковых геодезических измерений (определений)	0.10	-
169	499150.65	2211844.69	Метод спутниковых геодезических измерений (определений)	0.10	-
170	499175.96	2211811.38	Метод спутниковых геодезических измерений (определений)	0.10	-
171	499202.28	2211776.75	Метод спутниковых геодезических измерений (определений)	0.10	-
172	499226.29	2211788.52	Метод спутниковых геодезических измерений (определений)	0.10	-
173	499254.95	2211802.56	Метод спутниковых геодезических измерений (определений)	0.10	-
174	499266.86	2211796.46	Метод спутниковых геодезических измерений (определений)	0.10	-
175	499289.95	2211785.25	Метод спутниковых геодезических измерений (определений)	0.10	-
176	499270.41	2211770.82	Метод спутниковых геодезических измерений (определений)	0.10	-
1	499273.61	2211766.98	Метод спутниковых геодезических измерений (определений)	0.10	-
3. Сведения о характерных точках части (частей) границы объекта					
Обозначение характерных точек части границы	Координаты, м		Метод определения координат характерной точки	Средняя квадратическая погрешность положения характерной точки (М), м	Описание обозначения точки на местности (при наличии)
	X	Y			
1	2	3	4	5	6
-	-	-	-	-	-